

# TADURÉZO

L'application Tadurezo est une application développée par la Région Bourgogne-Franche-Comté, en partenariat avec l'Etat et avec le soutien de la Banque des Territoires, pour mesurer la qualité réelle de la connexion mobile de ses habitants. Cette application est téléchargeable gratuitement par les habitants ou les entreprises de la région.



## TESTEZ VOTRE CONNEXION



### DÉCOUVREZ VOS PERFORMANCES

- LATENCE
- TÉLÉCHARGEMENT
- ENVOI DE FICHER
- NAVIGATION
- STREAMING



### PARTICIPEZ À UN PROJET COLLABORATIF

POUR TESTER VOTRE CONNEXION MOBILE



### CARTOGRAPHIEZ ET AIDEZ À L'AMÉLIORATION DE LA COUVERTURE MOBILE DE VOTRE RÉGION



»»

*Tadurezo permet à chaque citoyen de participer à un projet collaboratif pour améliorer la couverture mobile de la Bourgogne-Franche-Comté.*

## COMMENT ÇA MARCHE ?

En trois minutes, les connexions et la qualité du service sont évaluées, grâce à l'exécution de plusieurs tests lancés par l'utilisateur en un seul clic (navigation web, transfert de données, téléchargement vidéo, connexion au service voix).

Les tests de téléchargement en voies descendante et remontante reproduisent le transfert d'un fichier de données dans les deux sens. Le test de navigation web vérifie si la page s'ouvre correctement ou non. Le test de streaming reproduit la lecture d'une vidéo à partir d'un serveur YouTube. Le test de connexion au service voix s'assure du bon établissement de la communication au téléphone.

3  
TEST

### TEST COMPLET

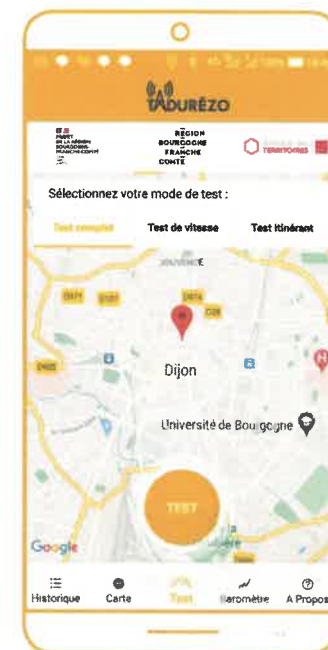
mesures du débit montant et descendant, vitesse de la lecture vidéo, accès site web

### TEST DE VITESSE

mesures du débit montant et descendant

### TEST ITINÉRANT

mesures automatique en situation de mobilité





# POUR QUOI FAIRE ?

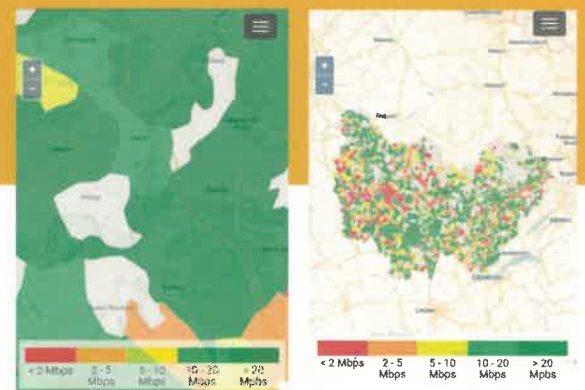


Aucune donnée personnelle n'est collectée. Seuls les résultats des tests exécutés, préalablement anonymisés, sont traités. Les mesures alimentent en temps réel la base de données régionale et permettent de disposer, à côté des cartes fournies par les opérateurs, d'une cartographie de la réalité de l'expérience vécue par les utilisateurs des réseaux en complément des cartes produites par l'ARCEP (Autorité de régulation des communications électroniques et des Postes) et les quatre opérateurs nationaux (Bouygues, Free, Orange et SFR).

Les données collectées fourniront des informations précises (à l'échelle d'un hameau notamment) sur le taux de couverture du territoire de la région et sur la réalité de l'expérience des utilisateurs des réseaux avec les quatre opérateurs nationaux.

Grâce à la contribution des usagers, la Région Bourgogne-Franche-Comté et les territoires concernés disposeront d'une connaissance plus précise des zones mal desservies en téléphonie mobile. Ils pourront ainsi inciter les opérateurs à investir dans de nouvelles infrastructures pour mieux répondre aux besoins de leurs habitants.

## CARTOGRAPHIE DES MESURES PAR COMMUNE



L'ensemble des données collectées est intégré dans une cartographie qui sera accessible sur le site web : [www.bourgognefranchecomte.fr/TADUREZO](http://www.bourgognefranchecomte.fr/TADUREZO)

[www.bourgognefranchecomte.fr](http://www.bourgognefranchecomte.fr)  
Retrouvez-nous sur

© M. Maxime Siffert - 2020

